



**System realizacji prezentacji  
multimedialnych i zarządzania treścią**

## 1. O systemie

**DISPLAYER** jest systemem audiowizualnej prezentacji informacji multimedialnej na ekranach plazmowych, LCD, monitorach komputerowych lub przy pomocy projektorów video. Dzięki centralnemu zarządzaniu umożliwia emisję treści na dowolnej ilości wyświetlaczy zgodnie z preferencjami odbiorców.

Rozwiązanie takie znane jest w Europie pod nazwą **Narrowcasting** lub **Digital Signage** w USA. Główną zasadą jego działania jest dotarcie do odbiorcy w odpowiednim miejscu i o odpowiednim czasie. Wykorzystywane jest nie tylko, jako środek przekazu informacji, ale również, jako skuteczne narzędzie marketingowe.

## 2. Możliwości

Projektując system **DISPLAYER** postawiliśmy na elastyczność, funkcjonalność i jakość. Dopasowaliśmy go nie tylko do wymagań rynku reklamy, ale również do potrzeb w zakładów pracy, szkół i innych instytucji wykorzystujących go do przekazywania informacji. W efekcie otrzymaliśmy szereg funkcji, których nie znajdziecie Państwo w konkurencyjnych rozwiązaniach.

## 3. Układ prezentowanych treści

Układ prezentowanych treści może być projektowany dodając dodatkowe obszary wyświetlające dodatkowe treści, jak zegar lub logo. Dzięki czemu każdy użytkownik może dopasować system do własnych preferencji.

## 4. Paski informacyjne (Tickers)

Dowolna ilość pasków informacyjnych znajdujących się na dole i górze ekranu wystarczy nawet najbardziej rozbudowanym instalacjom. Każdy pasek jest odrębnie konfigurowany w zakresie kolorów, czcionek, wysokości, modelu pracy (przewijanie, podmiana) i innych parametrów.

## 5. Kanały RSS

DISPLAYER umożliwia pobieranie informacji zawartych w kanałach RSS. Dane kanałów RSS mogą być wyświetlane w paskach informacyjnych z logiem kanału.



## 6. Kompozycje ekranu

Dodatkowo cała konfiguracja układu jest objęta **kompozycją** pracy. System umożliwia zdefiniowanie wielu kompozycji oraz automatyczną zmianę zgodnie z zaprogramowanymi kalendarzami.

## 7. Obsługiwane formaty plików

Dzięki zastosowaniu zaawansowanych mechanizmów technologii DirectX system umożliwia odtwarzanie większości formatów plików multimedialnych w tym pliki DivX i Xvid (również pliki powyżej 1GB). Z najpopularniejszych obsługiwanych formatów wymienić można:

- Pliki multimedialne: AVI, VOB, EMF, WMF, WMV, MPG
- Plik graficzne: BMP, JPG, GIF, ICO
- Pliki muzyczne: MP3, CDA, WAV
- Pliki tekstowe: RTF
- **Dokumenty PDF**

Oprócz tego system wyświetla:

- Obrazy **kamer IP, USB**, Strony **WWW**

## 8. Nietypowe źródła danych

Jako jedyne tego typu rozwiązanie umożliwiamy integrację z dowolnymi systemami, które w opisany sposób mogą być źródłem danych np. systemy automatyki przemysłowej, systemy pomiarowe, bazy danych. Rozwiązanie takie umożliwia przedstawianie na ekranach informacji o np.:

- Aktualnym stanie produkcji
- Wykresów zmiany temperatur i innych pomiarów analogowych
- Stanie magazynowym

## 9. Budowa systemu

DISPLAYER jest rozwiązaniem programowym. Składa się z dwóch modułów:

- **DISPLAYER** – oprogramowanie stacji roboczych realizujące zaprogramowane prezentacje.
- **DISPLAYERManager** – oprogramowanie zarządzające stacjami DISPLAYER.

Do korzystania z systemu oprócz oprogramowania wymagane są następujące elementy sprzętowe:

- **Stacja robocza** – komputer z zainstalowanym oprogramowaniem DISPLAYER. Preferowane są komputery przemysłowe przystosowane do pracy ciągłej np.
  - Axiomtek eBOX 830-831

Jednak rolę stacji roboczej może pełnić dowolny komputer spełniający następujące wymagania:

- system Windows XP/Vista /7,
- procesor 2.0 Ghz,
- 1 GB pamięci RAM,

- Microsoft DirectX 9.0
- **Monitor** – podłączony do stacji roboczej monitor. Ze względu na ciągłość pracy wykorzystywane powinny być monitory przystosowane do zastosowań komercyjnych i przemysłowych. Preferowane są monitory, którymi system DISPLAYER może zdalnie zarządzać:
  - LG M3701C BA BAF
  - LG M4210C
  - LG M4710C
- **Komputer zarządzający** – stanowisko komputerowe z zainstalowanym oprogramowaniem DISPLAYERManager. Komputer musi spełniać następujące wymagania:
  - system Windows XP/Vista/7

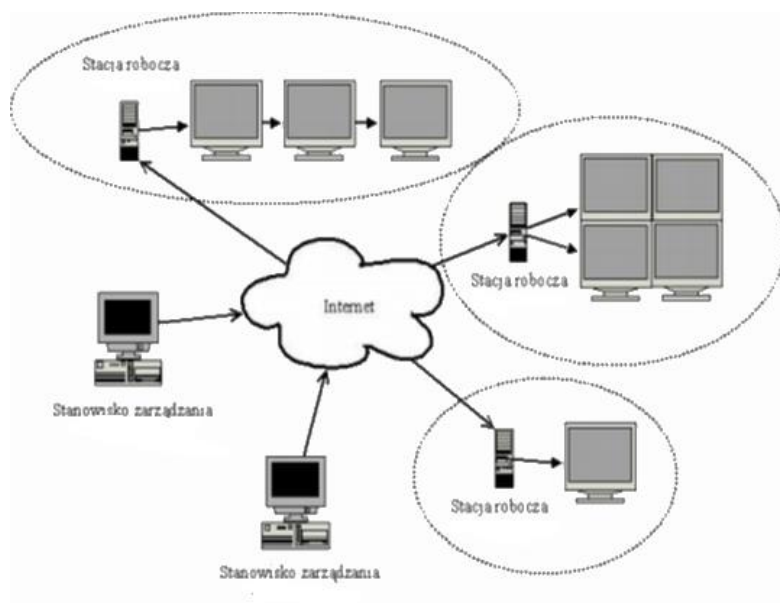
Licencja systemu obejmuje moduł DISPLAYER, który jest zabezpieczony kluczem sprzętowym. Każdy użytkownik ma prawo zarządzać systemem używając dowolnej ilości jednocześnie pracujących modułów DISPLAYERManager. Dla ułatwienia pracy każdy moduł DISPLAYERManager może zarządzać jednocześnie dowolną ilością stacji roboczych.

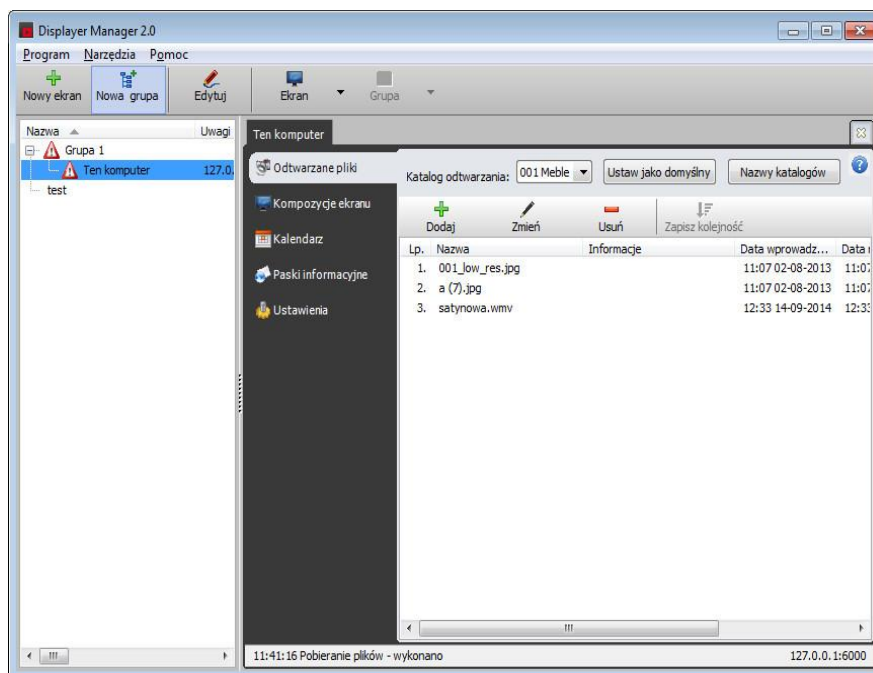
#### UWAGA!

Wszystkie zaprogramowane pliki multimedialne są automatycznie zachowywane na dyskach stacji roboczej. Nie ma konieczności utrzymywania połączenia pomiędzy modułami DISPLAYER i DISPLAYERManager w trakcie pracy systemu. Po zaprogramowaniu stacje DISPLAYER pracują autonomicznie.

### 10.Zdalne zarządzanie pracą systemu

Pełna konfiguracja pracy systemu odbywa się zdalnie z dowolnego miejsca na świecie poprzez internet lub sieć wewnętrzną (na poziomie protokołu TCP). **Podgląd zrzutów ekranu** umożliwia kontrolę aktualnie wyświetlanych danych.





Przykładowy schemat organizacji systemu.

Okno główne programu zarządzającego systemem DisplayerManager.

## 11. Bezpieczeństwo zarządzania

Bezpieczeństwo konfiguracji systemu zapewnia:

- szyfrowana komunikacja pomiędzy modułami systemu
- wielopoziomowa konfiguracja praw użytkowników systemu

## 12. Zastosowanie systemu

Dzięki niezwykle elastycznej budowie DISPLAYER znajduje zastosowanie w wielu miejscach, gdzie istnieje potrzeba przekazu informacji:

- Punkty sprzedaży
- Lotniska
- Dworce
- Hotele
- Restauracje
- Biura podróży
- Puby
- Zakłady pracy
- Szkoły
- Sale konferencyjne i dydaktyczne
- Muzea
- I wiele innych...

## 13. Dystrybucja:

[biuro@modus.pl](mailto:biuro@modus.pl) [www.modus.pl](http://www.modus.pl)